

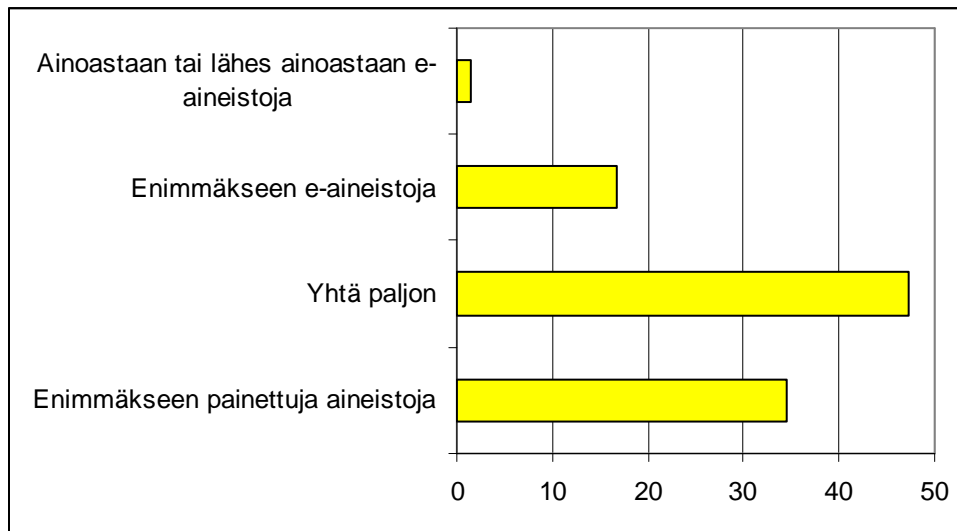
FinELib-käyttäjäkysely ammattikorkeakouluille 2007

-Sosiaali-, terveys- ja liikunta-ala-

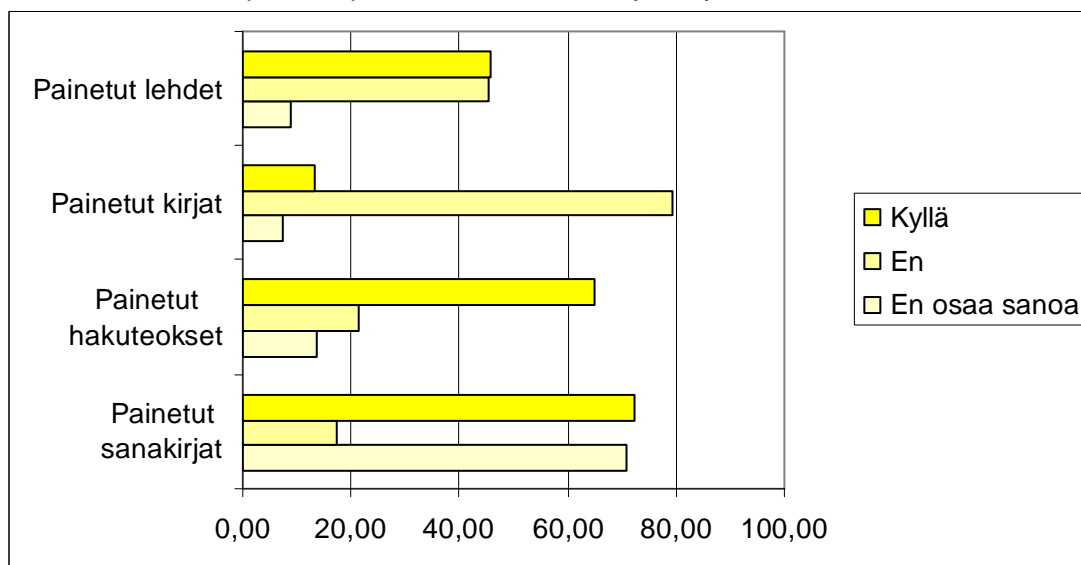
Kyselyyn vastasi yhteensä 713 sosiaali-, terveys- ja liikunta-alan edustajaa. Yhteensä ammattikorkeakouluista vastauksia tuli 2154 kpl. Tulokset esitetään prosenttilukuina.

2. Elektronisten aineistojen käyttö ja saatavuus

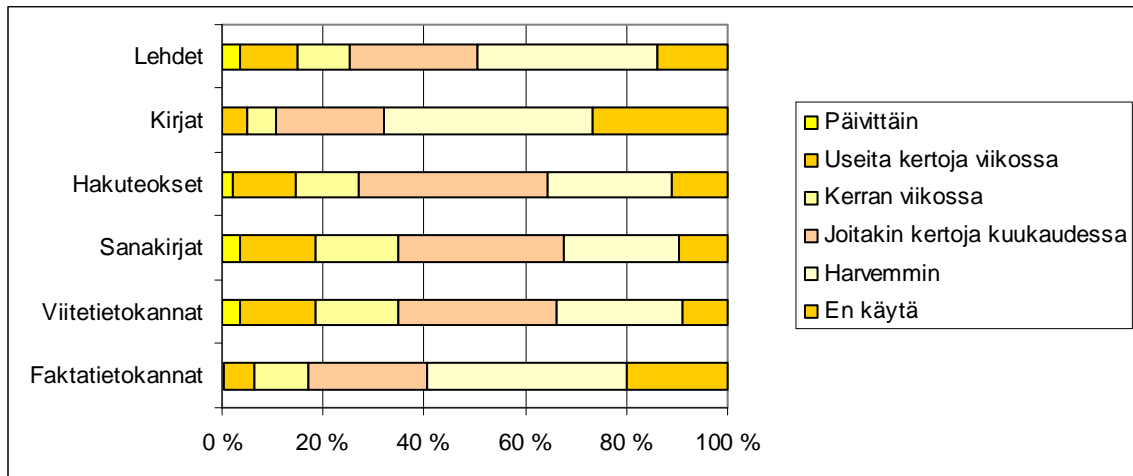
2.1 Missä määrin käytät elektronisia ja painettuja aineistoja omassa työssäsi?



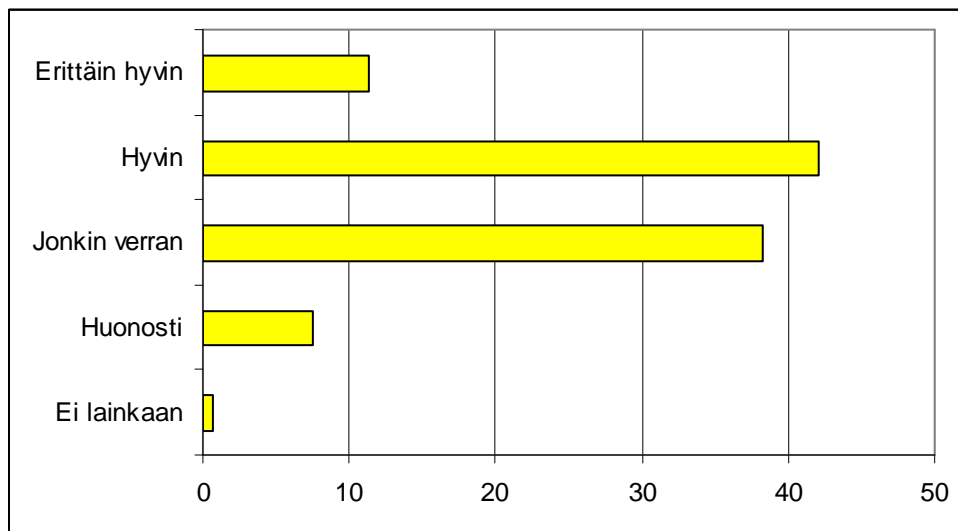
2.2 Oletko valmis luopumaan painetuista aineistoista, jos käytössäsi olisi elektroniset versiot?



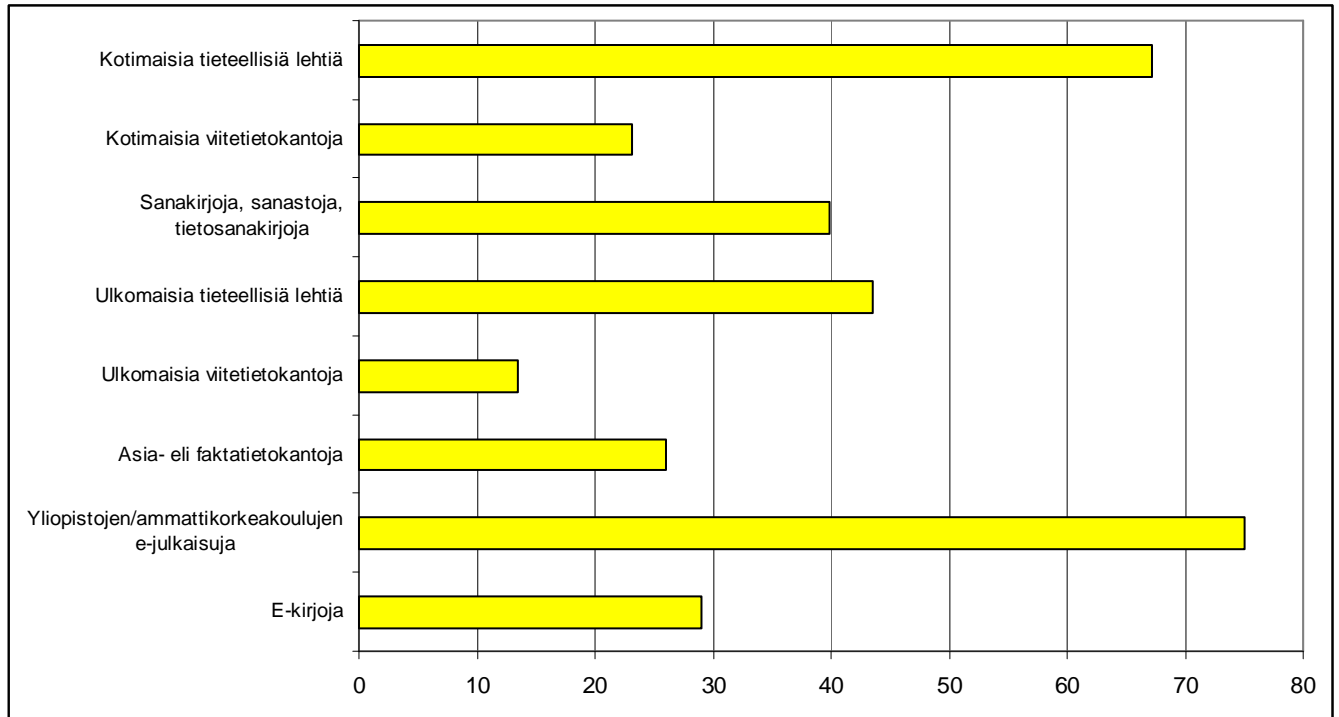
2.3 Kuinka usein käytät seuraavia kirjastosi tarjoamia elektronisia aineistoja?



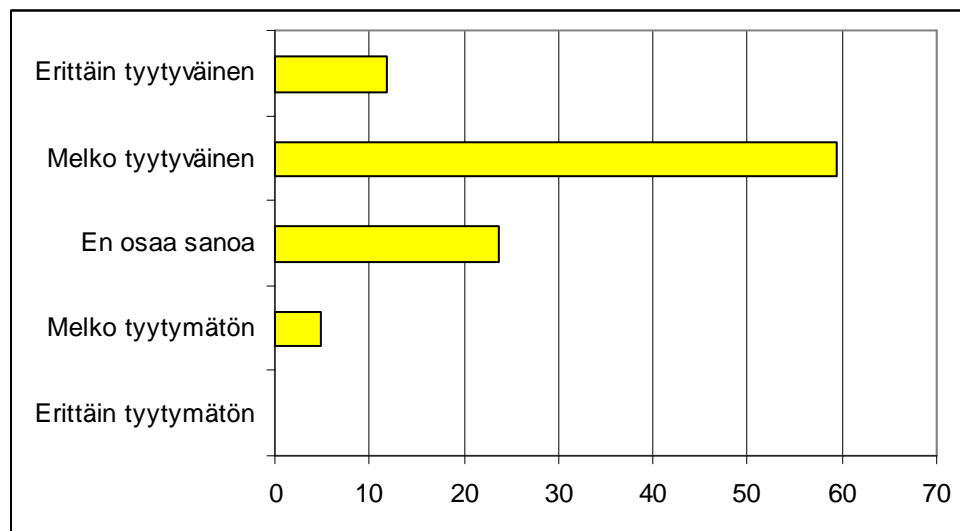
2.5 Löytyykö ammattikorkeakoulusi tarjoamista elektronisista aineistoista mielestäsi oman alasi keskeisiä aineistoja?



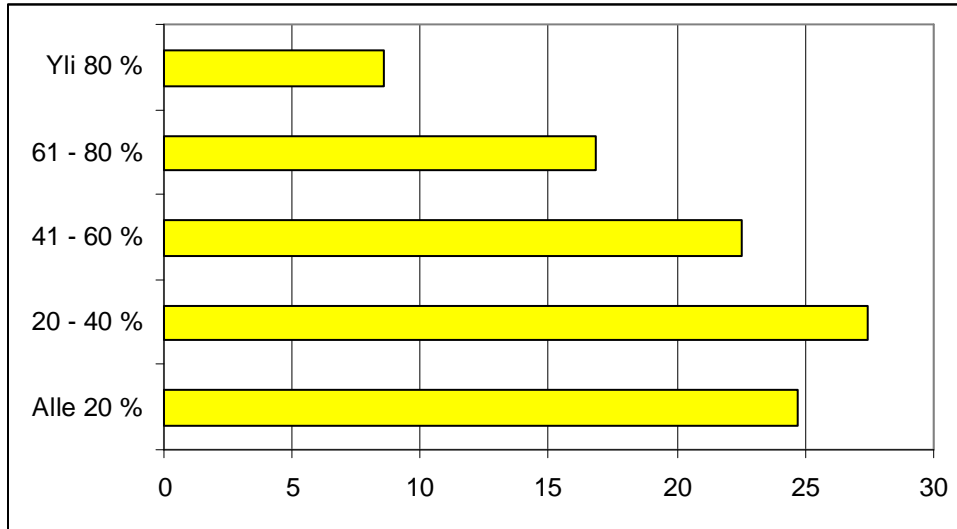
2.6 Minkä tyyppisiä elektronisia aineistoja ensisijaisesti toivoisit hankittavan ammattikorkeakoulusi käyttöön? Valitse seuraavista vaihtoehdoista kolme tärkeintä:



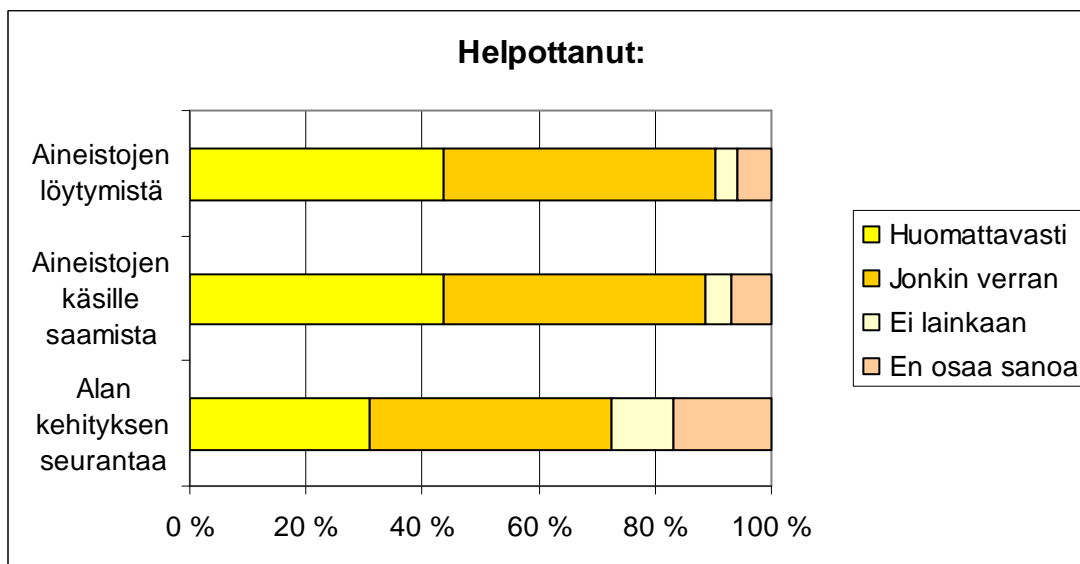
2.8 Kuinka tyytyväinen olet käytössäsi oleviin elektronisiin aineistoihin?

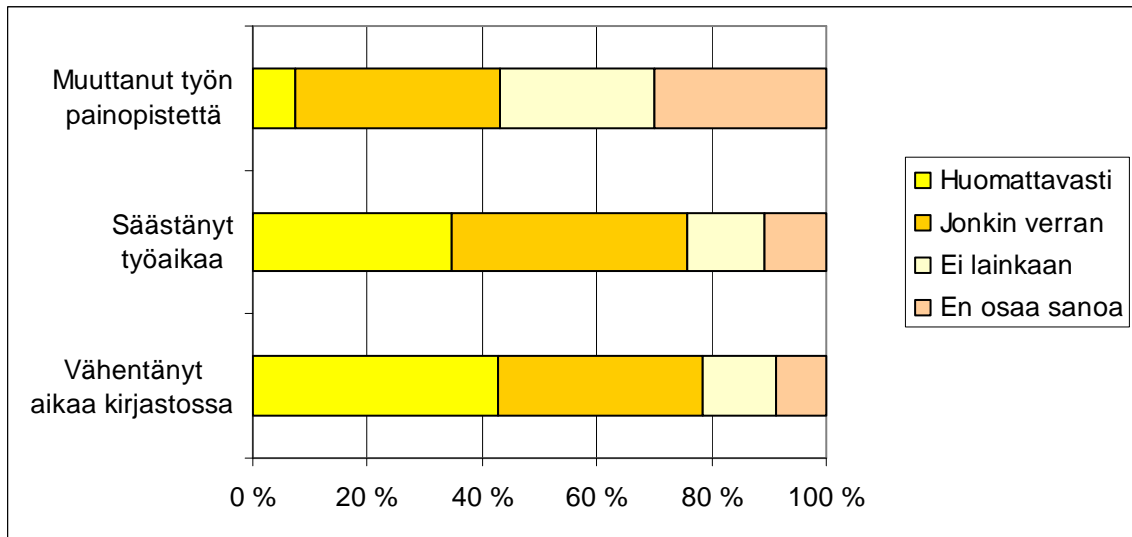
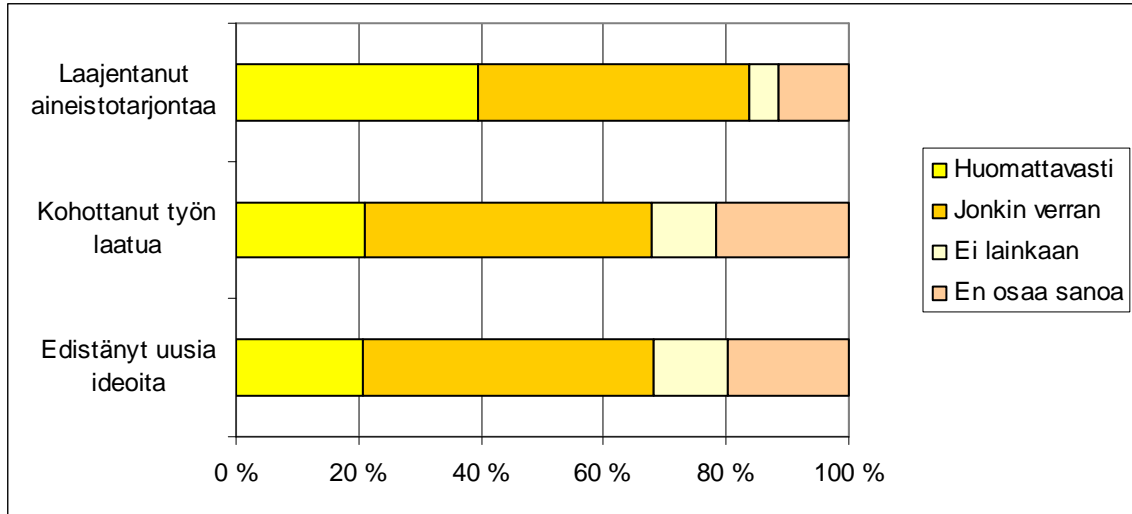


2.9 Kuinka suuren osan tarvitsemistasi julkaisuista ja tietoaineistoista saat ammattikorkeakoulusi tarjoamista elektronisista aineistoista?

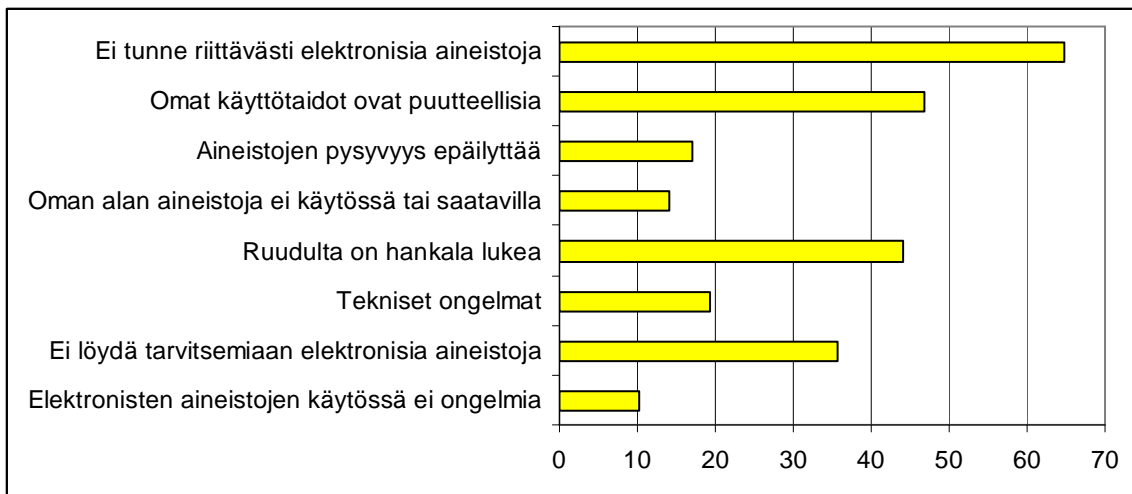


2.10 Miten elektronisten aineistojen käyttö on vaikuttanut opintoihisi/työhösi?

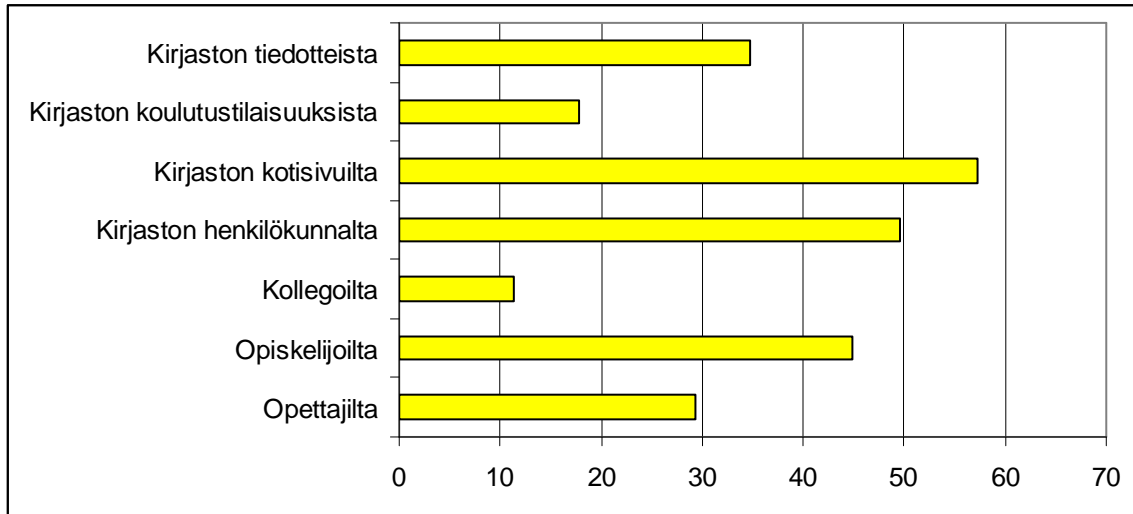




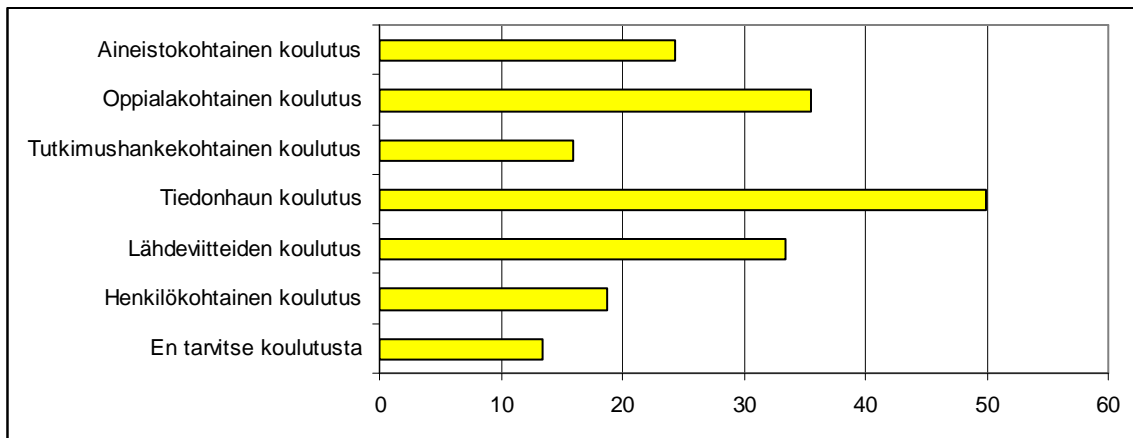
2.11 Elektronisten aineistojen käytön ja sen avulla tapahtuvan tiedonhankinnan *keskeisiä* ongelmia ovat mielestäni:



2.12 Mistä saat pääasiassa tietoa kirjaston tarjoamista elektronisista aineistoista? Valitse seuraavista vaihtoehdoista kolme tärkeintä:



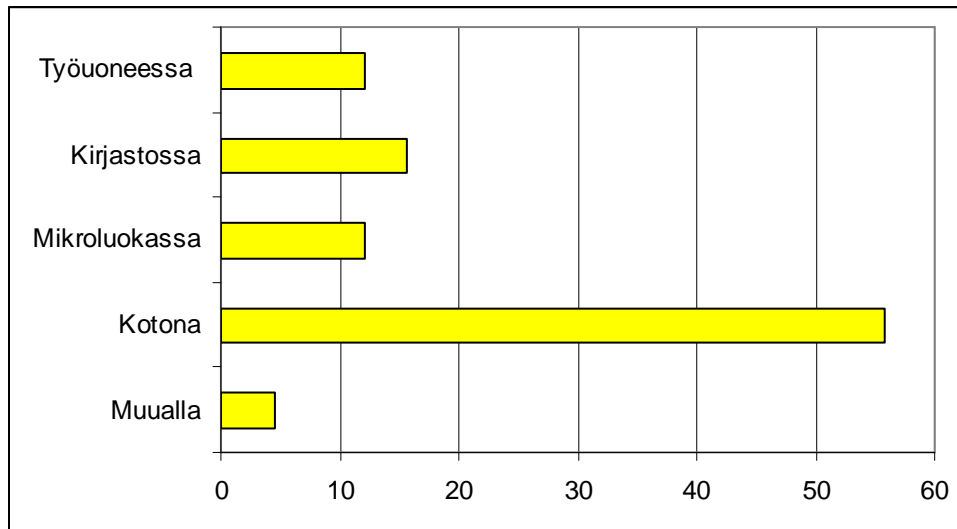
2.13 Minkälaista elektronisten aineistojen käyttöön liittyvää koulutusta tai neuvontaa tarvitset?



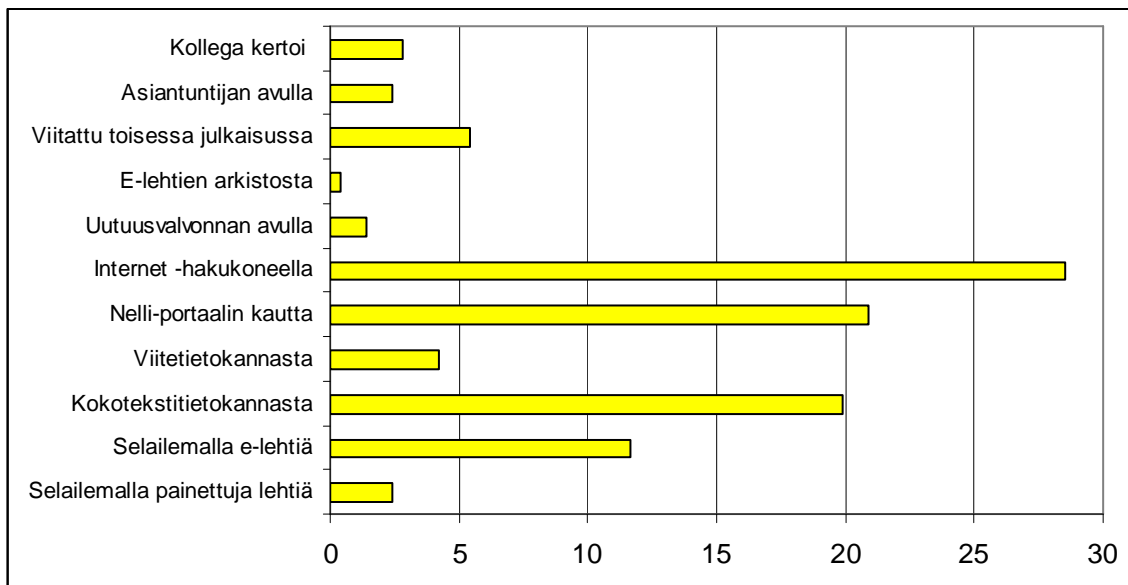
3. Viimeisin tieteellisen artikkelin käyttökokemus

3.1 Kuinka monta elektronisessa muodossa saatua tieteellistä artikkelia olet lukenut viimeksi kuluneen kuukauden (4 viikon) aikana? Lukemisella tarkoitetaan etenemistä otsikosta ja tiivistelmästä artikkelin tekstiin. Arvioi kappalemäärä: Keskiarvo sosiaali-, terveys- ja liikunta-aloilla 6 artikkelia.

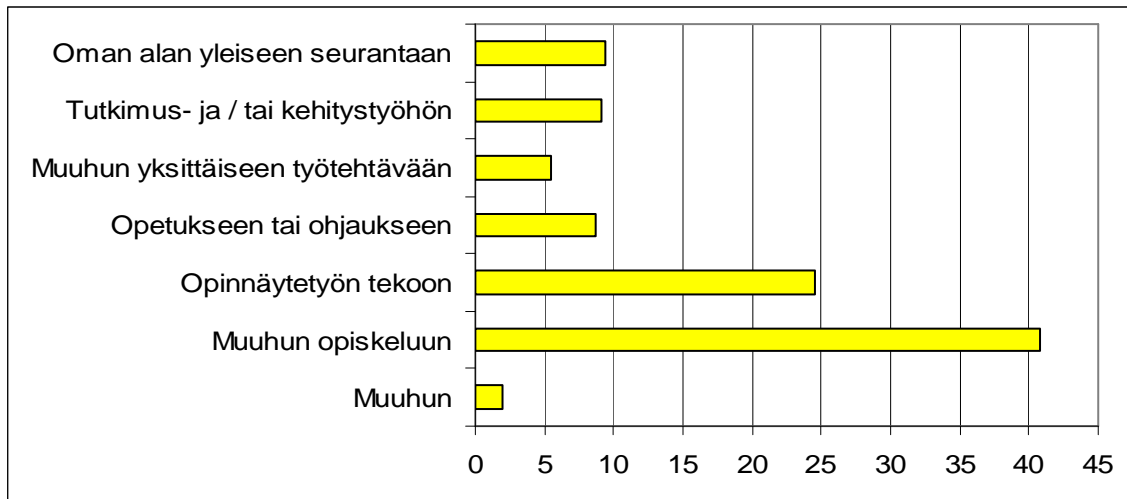
3.2 Missä käytit viimeisintä lukemaasi elektronista lehtiartikkelia?



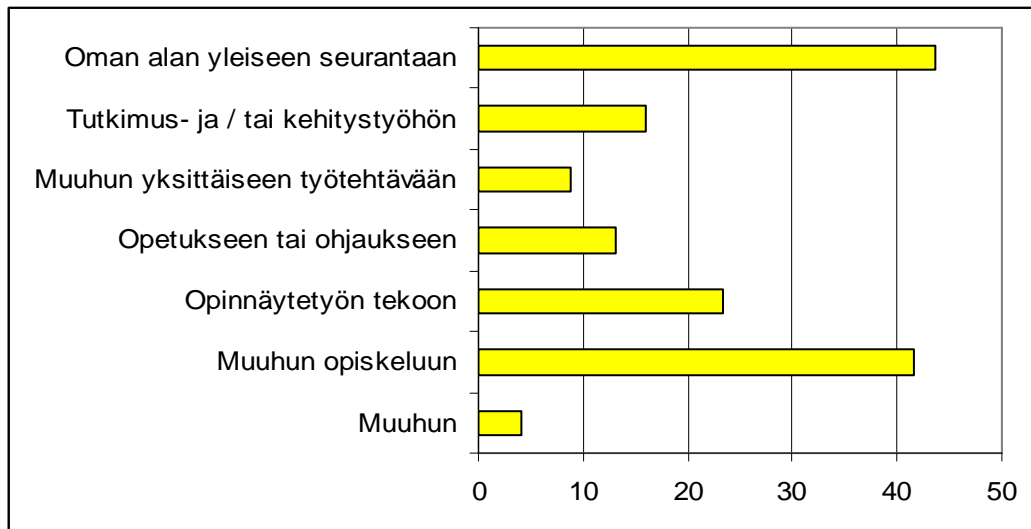
3.3 Miten löysit viimeksi lukemasi e-lehtiartikkelin?



3.4 a) Mihin tarkoitukseen **ensisijaisesti** käytit tai aiot käyttää artikkelin sisältämää informaatiota?

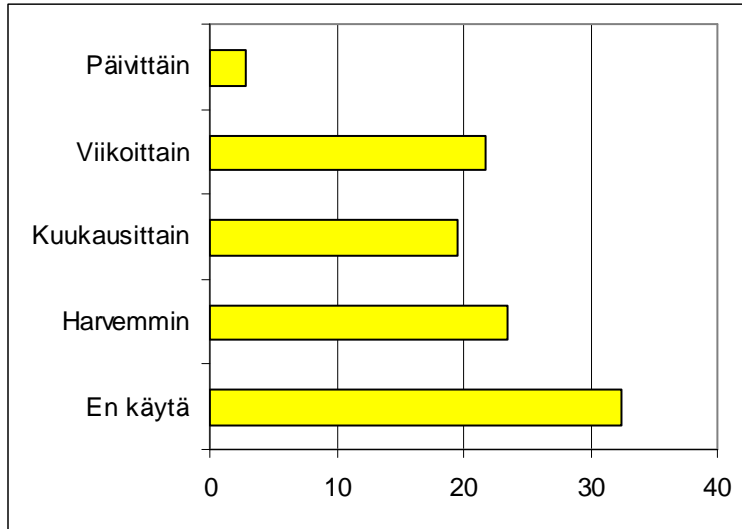


3.4 b) Mihin **muihin tarkoituksiin** käytit tai aiot käyttää artikkelin sisältämää informaatiota?

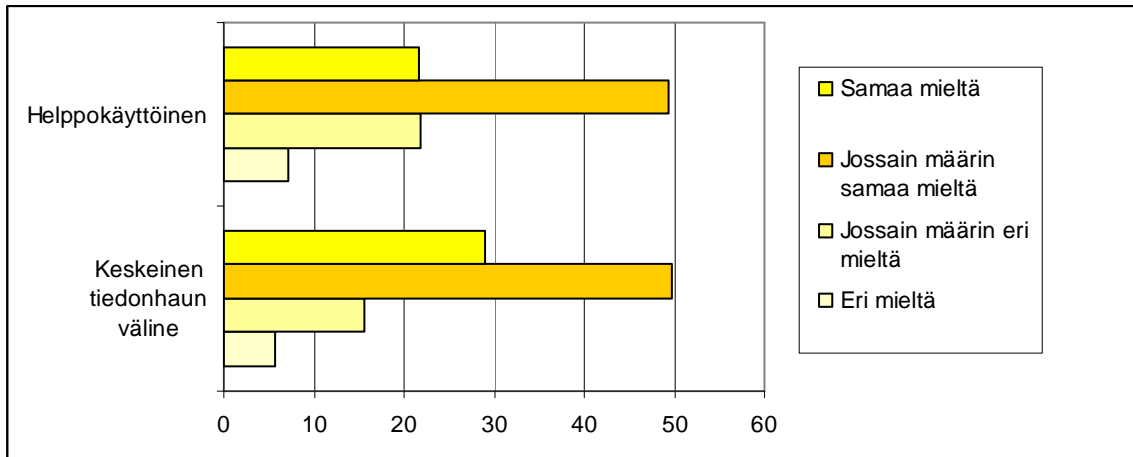


4. Nelli-portaalin käyttö

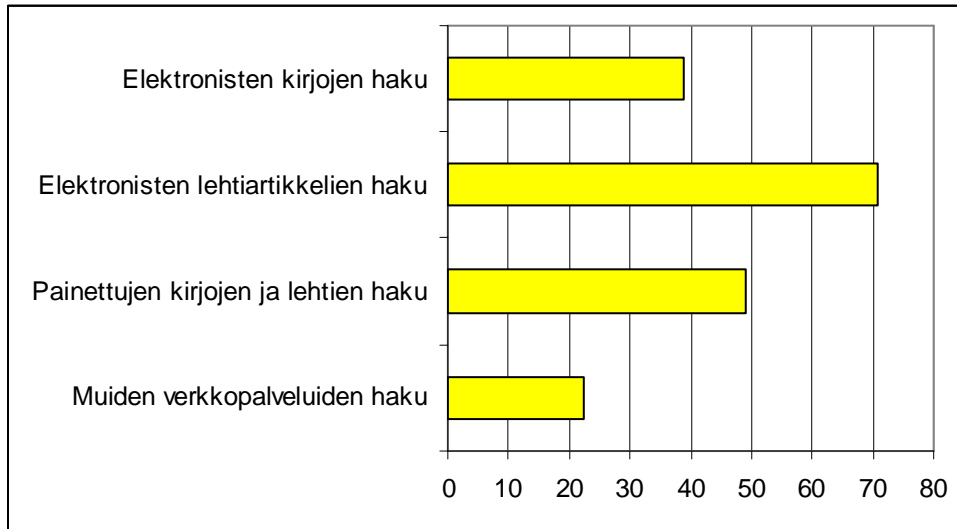
4.1 Kuinka usein käytät Nelli-tiedonhakuportaalia?



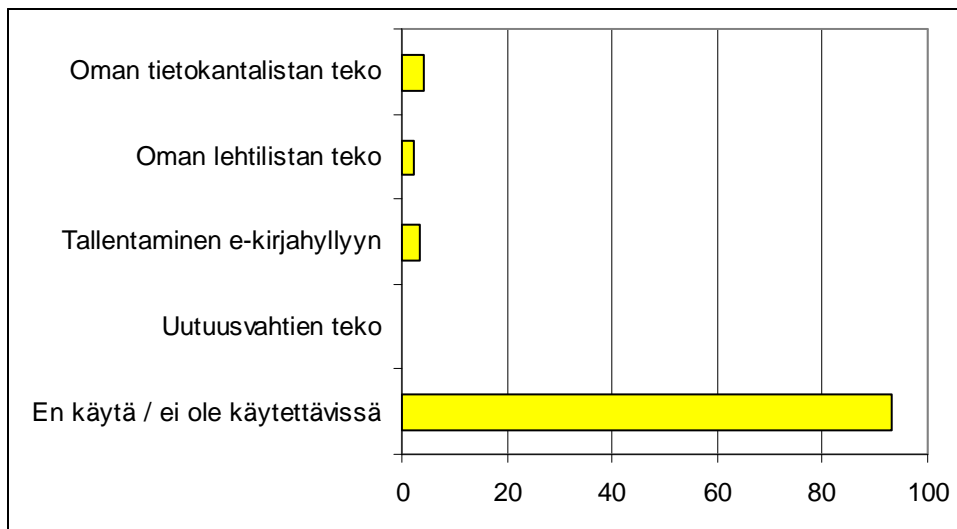
4.2 Onko Nelli mielestäsi:



4.3 Mihin käytät Nelliä?



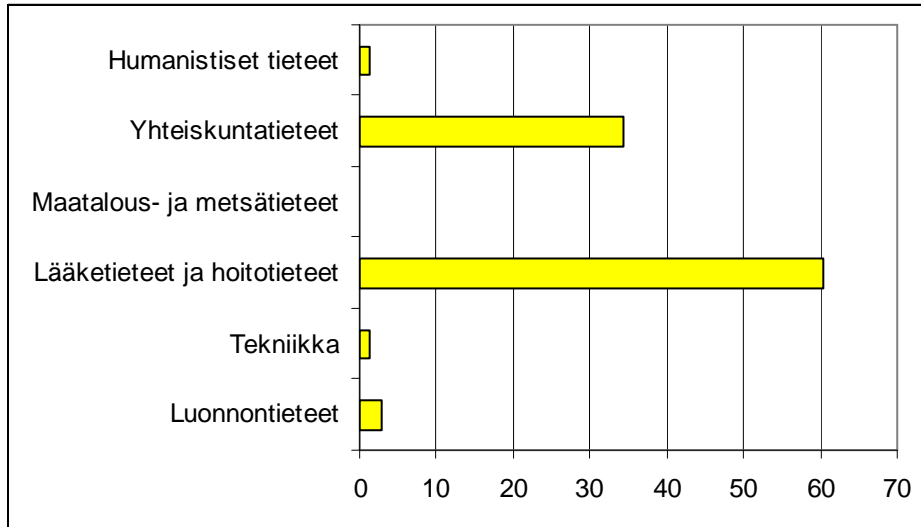
4.4 Mihin käytät OmaNelliä:



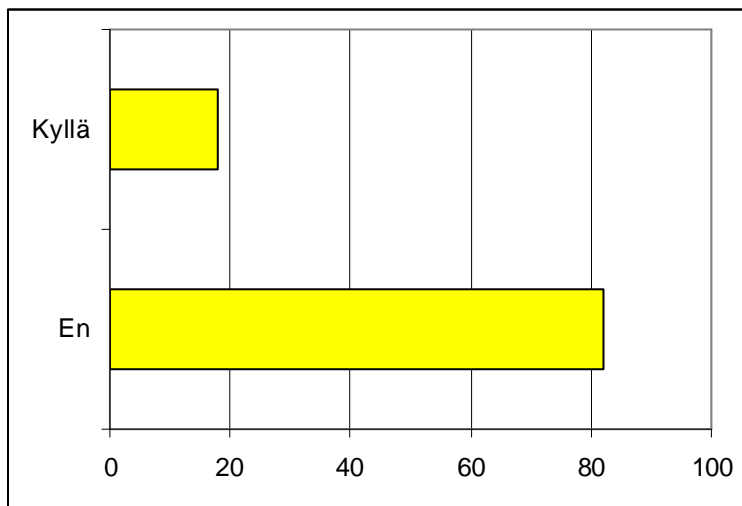
5. Elektronisen aineiston käyttö tutkimuksessa

Tämän kohdan kysymyksiin vastasi 73 sosiaali-, terveys- ja liikunta-alojen edustajaa.

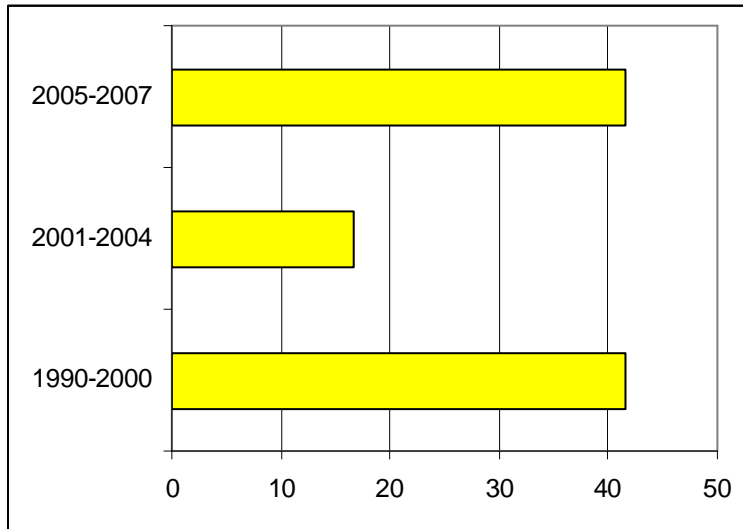
5.1 Mitä tieteenalaa edustat?



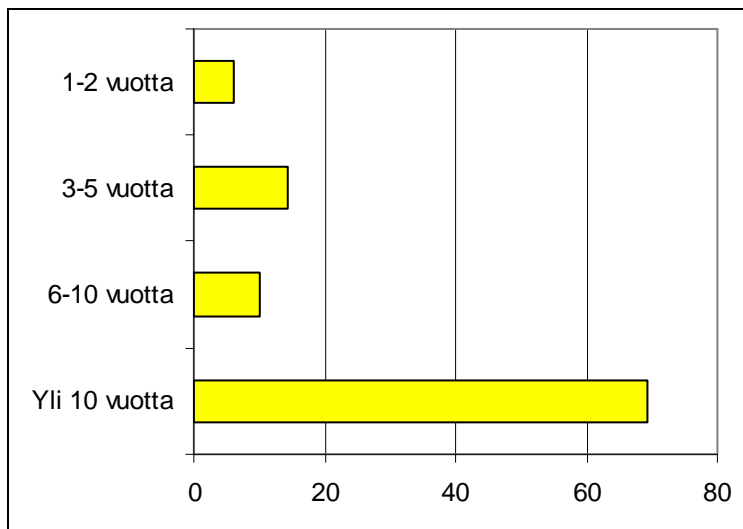
5.3 Oletko suorittanut tohtorintutkinnon?



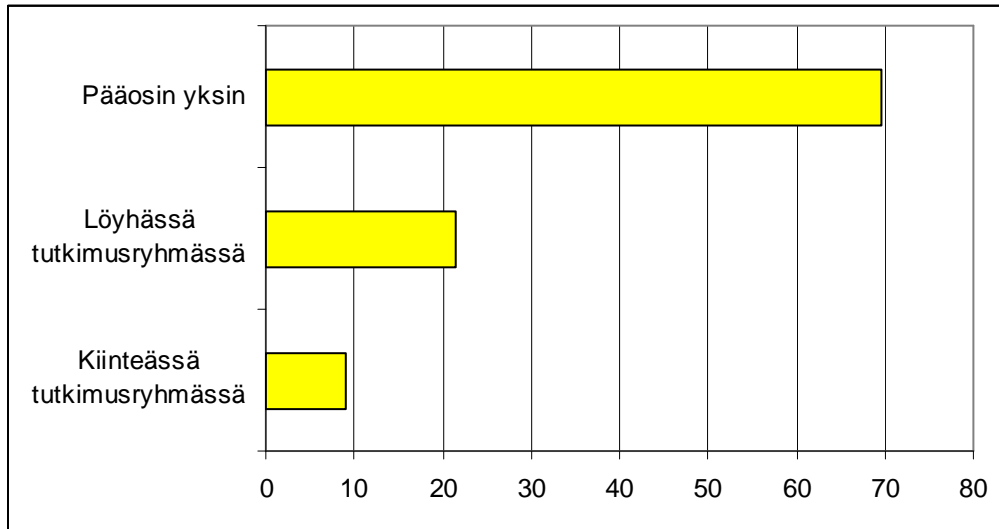
5.4 Jos olet suorittanut tohtorintutkinnon, valitse tutkinnon suoritusvuosi.



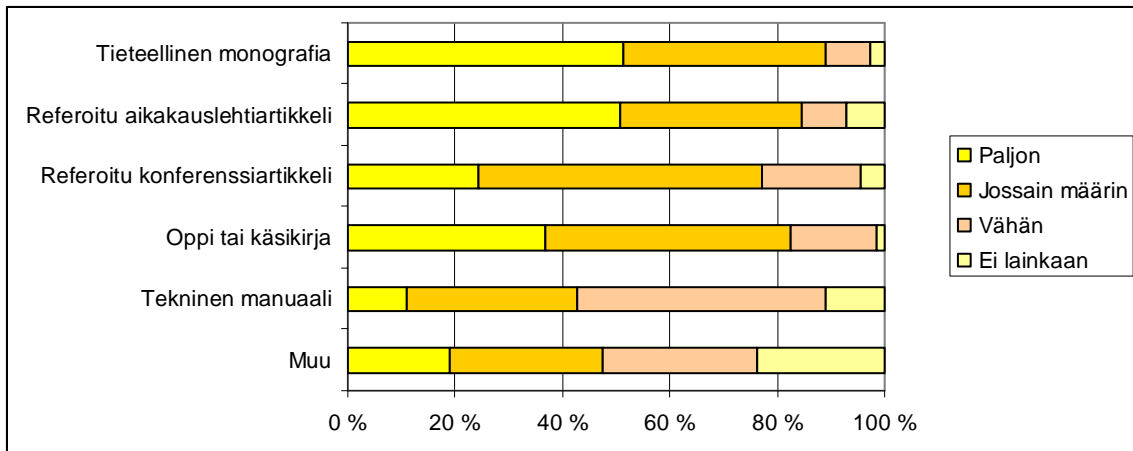
5.5 Jos olet toiminut opettajana, kuinka monta vuotta?



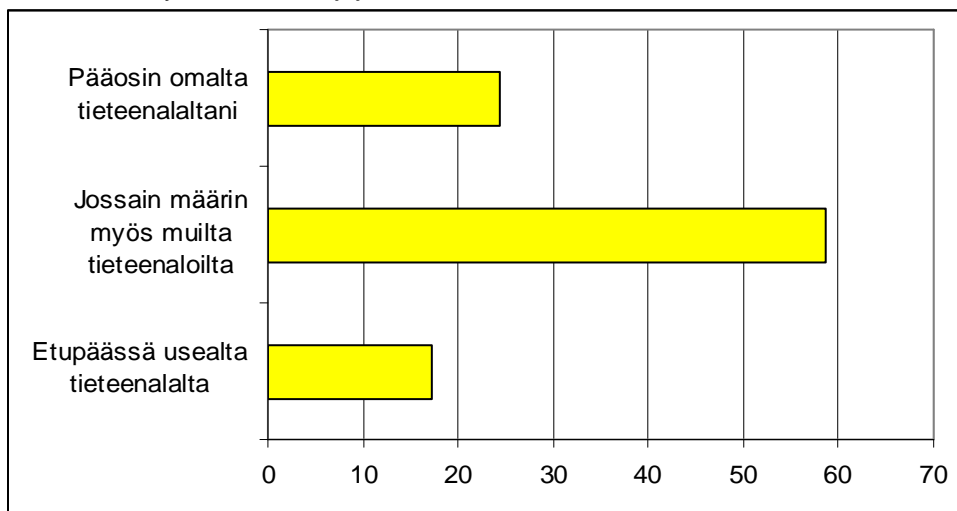
5.6 Teen tutkimusta



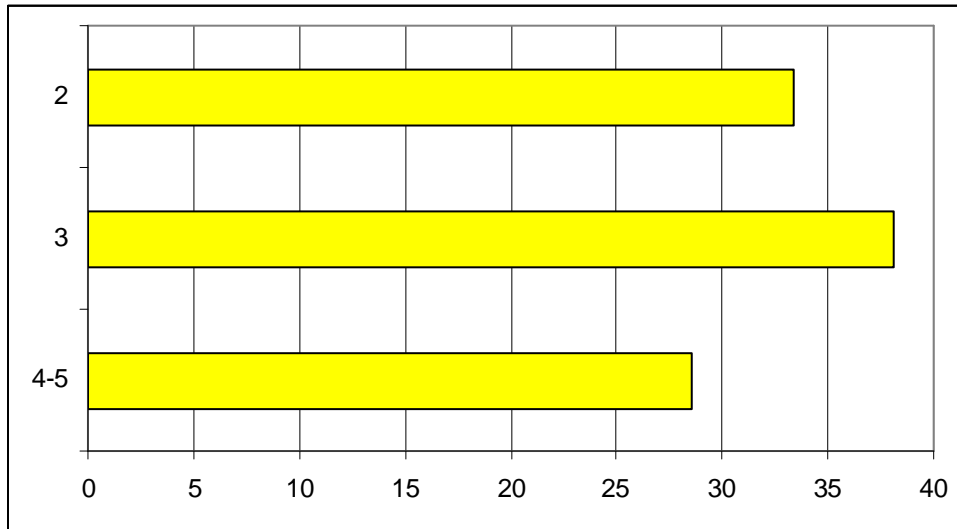
5.7 Missä määrin seuraavia julkaisumuotoja arvostetaan alallasi?



5.8 Missä määrin käytät työssäsi julkaisuja omalta tieteenalaltasi (esim. sosiologia, historia) ja missä määrin yli tieteenalarajojen?



5.10 Jos viimeksi julkaisemasi artikkeli oli yhteisartikkeli, kuinka monta kirjoittajaa sillä oli?



5.11 Kuinka hanke oli rahoitettu? Valitse sopiva vaihtoehto:

