

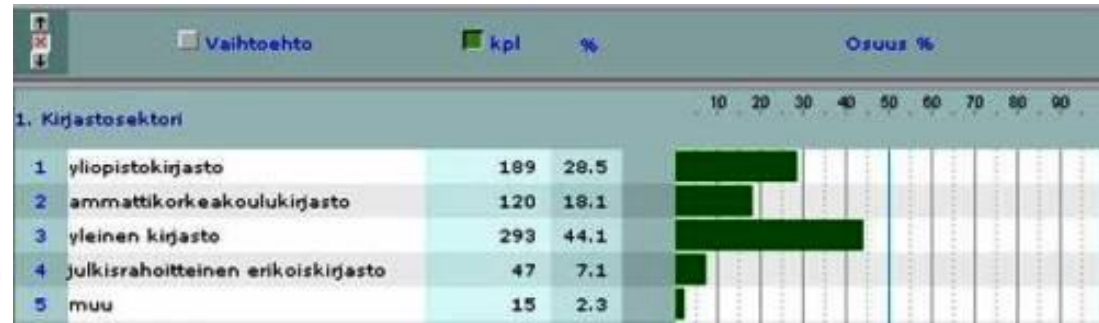


# Asiakaskysely kansallisista kirjastoverkkopalveluista 2008

# Asiakaskysely Kansallisista kirjastoverkkopalveluista 2008

## Vastausten jakauma

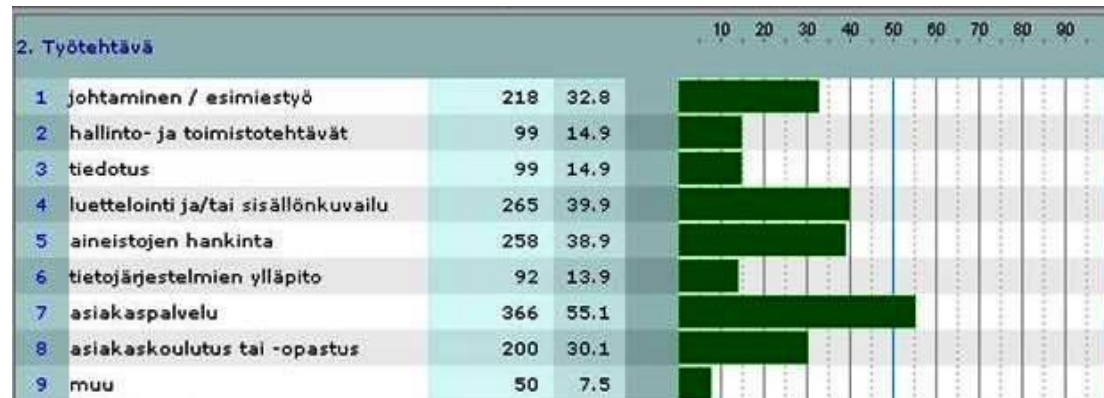
1. Mitä kirjastosektoria edustat?



Yhteensä 664 vastausta

2. Mikä seuraavista on pääasiallinen työtehtäväsi?

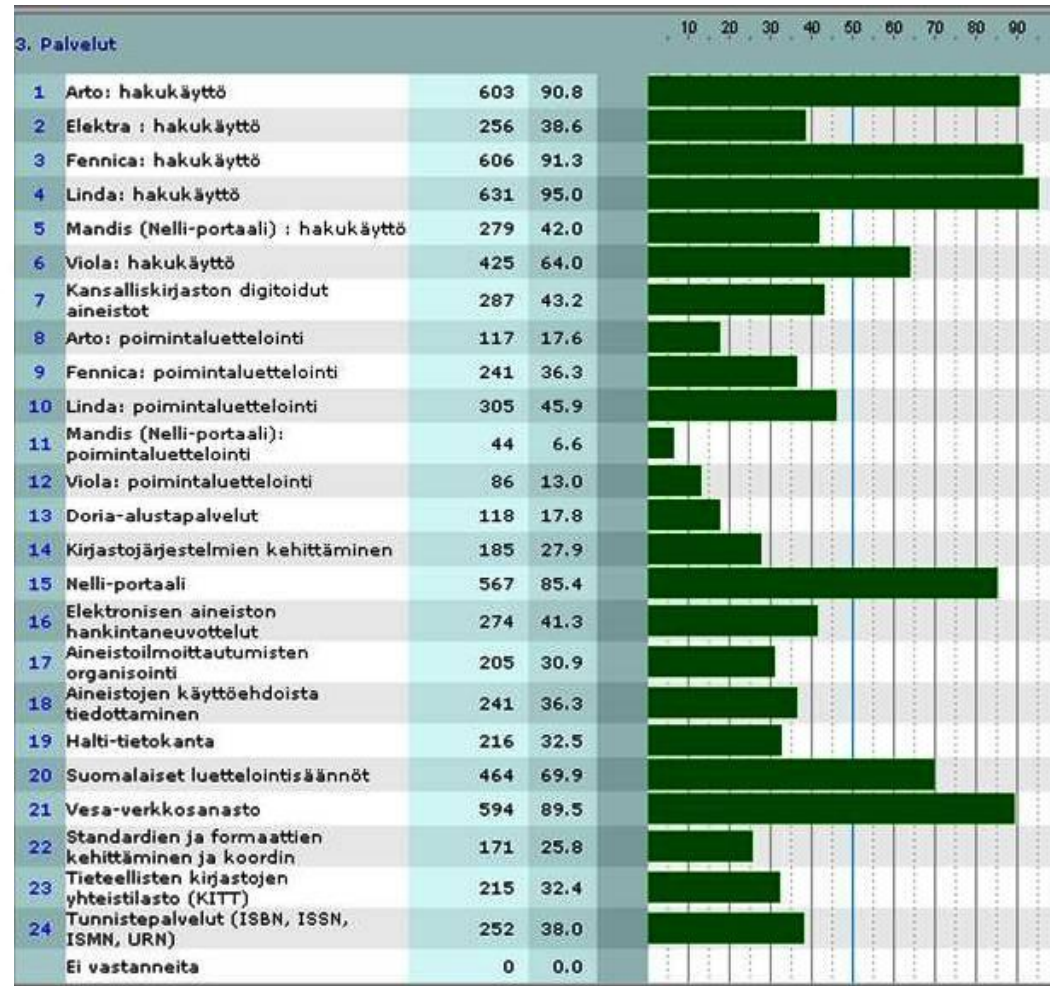
(voit tarvittaessa valita useamman vaihtoehdon)



# Asiakaskysely Kansallisista kirjastoverkkopalveluista 2008

## Palvelujen tuntemus, kaikki sektorit

### 3. Mitkä seuraavista Kansalliskirjaston kirjastoille tarjoamista palveluista tunnet?



## Asiakaskysely Kansallisista kirjastoverkkopalveluista 2008

### Palvelujen tärkeys, kaikki sektorit

#### 4. Kuinka tärkeinä pidät seuraavia palveluja ja miten Kansalliskirjasto on onnistunut niissä?

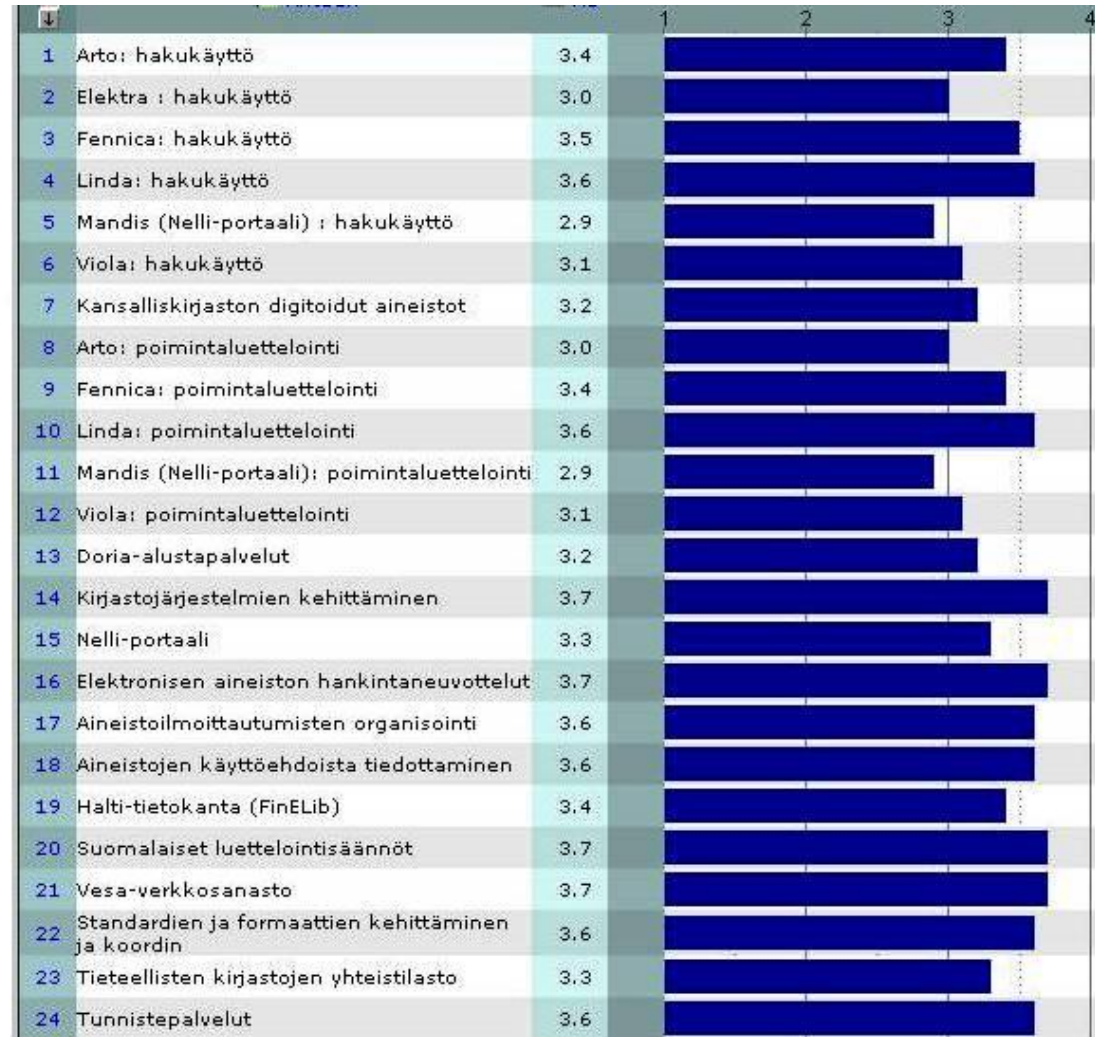
Skaala 1-4:

1=ei lainkaan tärkeä

2=ei kovin tärkeä

3=tärkeä

4=erittäin tärkeä



## Asiakaskysely Kansallisista kirjastoverkkopalveluista 2008

### Palveluissa onnistuminen, kaikki sektorit

4. Kuinka tärkeinä pidät seuraavia palveluja ja miten Kansalliskirjasto on onnistunut niissä?

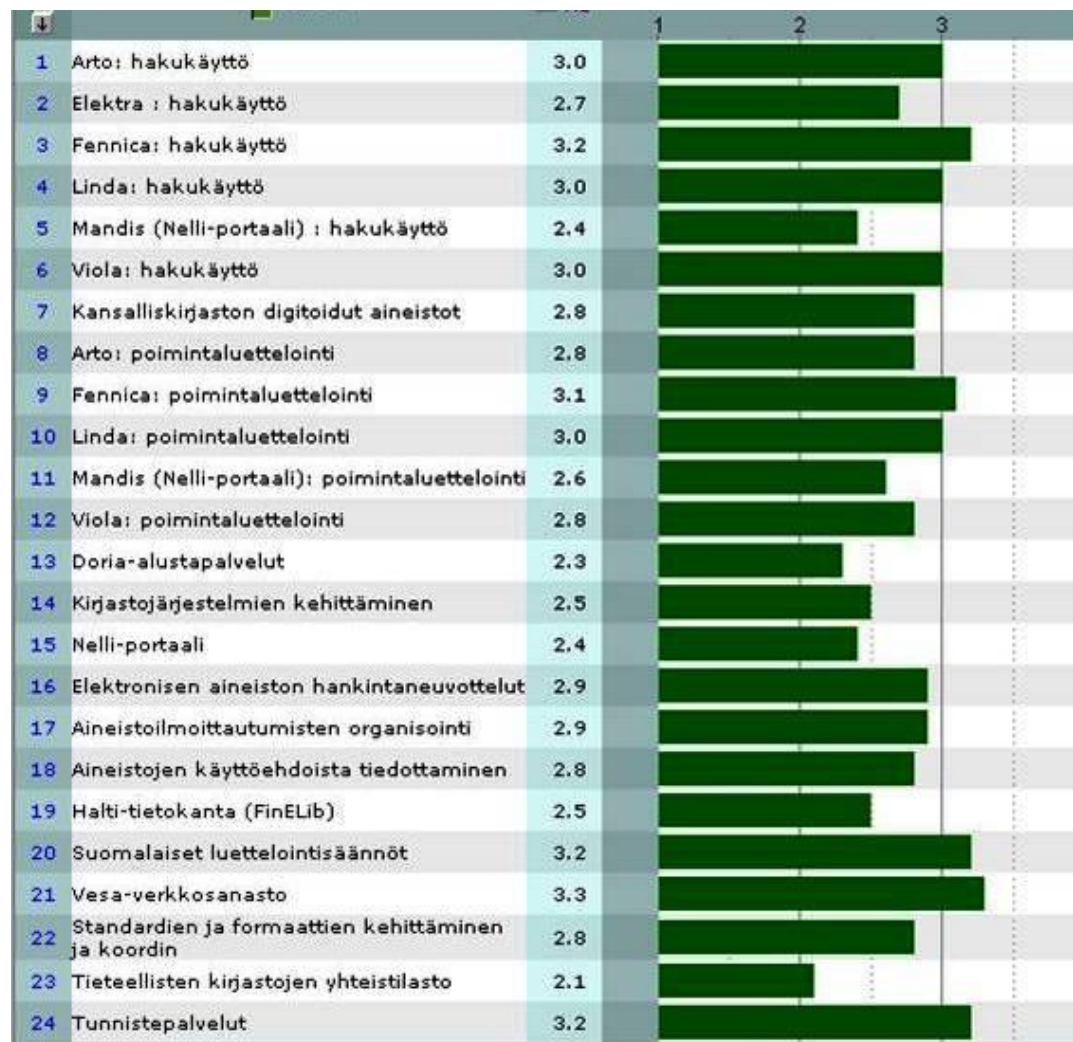
Skaala 1-4:

1=huonosti

2=ei kovin hyvin

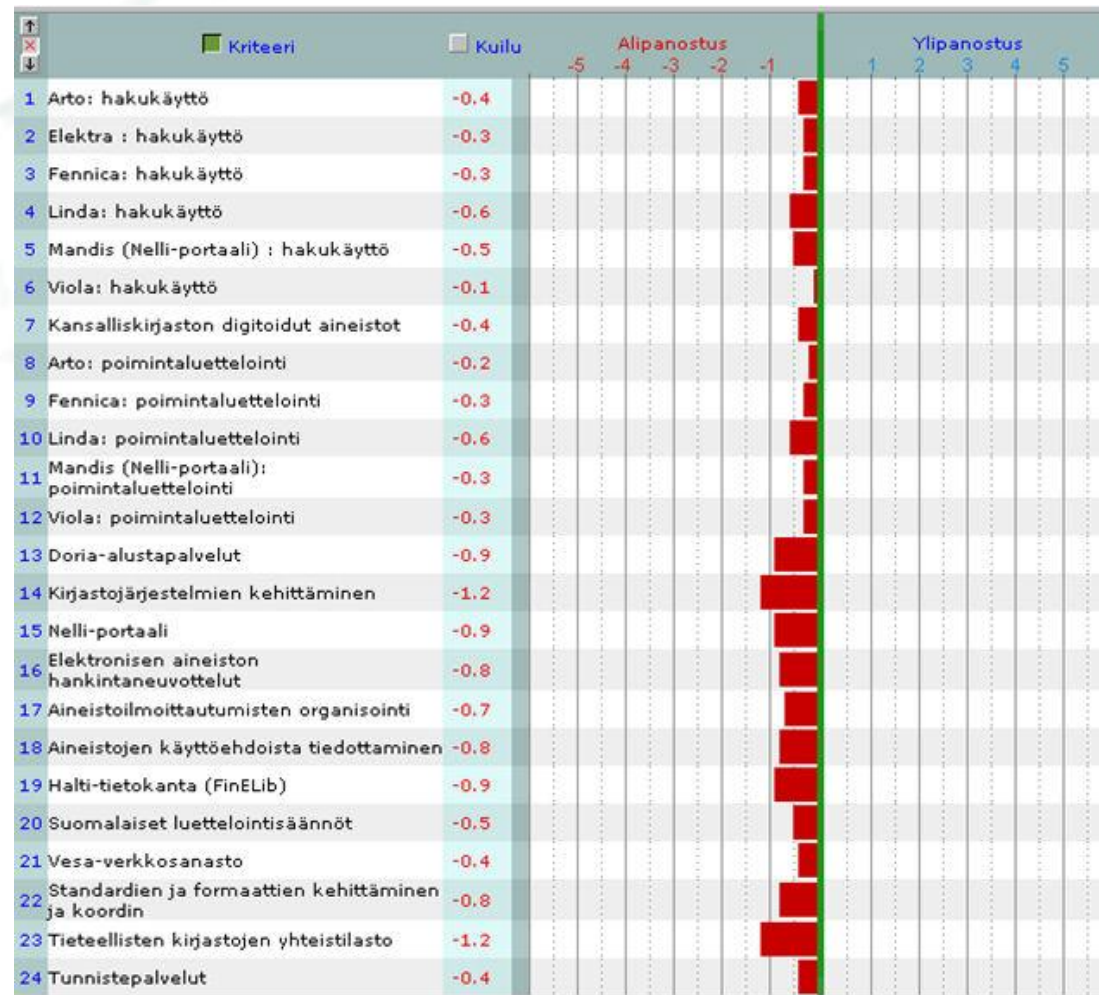
3=hyvin

4=erittäin hyvin



# Asiakaskysely Kansallisista kirjastoverkkopalveluista 2008

## Kuiluanalyysi, kaikki sektorit



# Asiakaskysely Kansallisista kirjastoverkkopalveluista 2008

## Mieluisin tiedonsaantitapa, kaikki sektorit

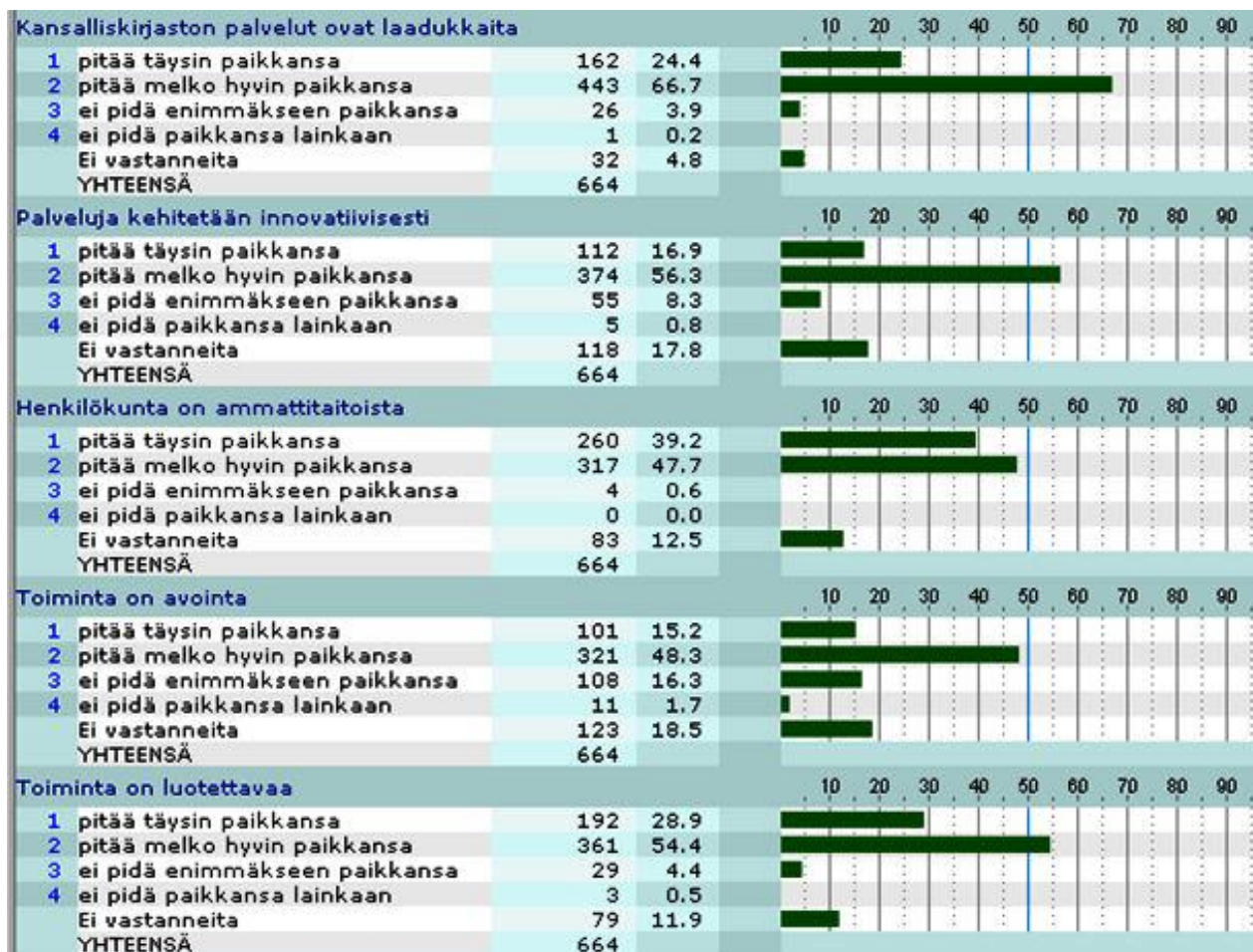
**5. Millä tavoin haluat mieluiten saada tietoa kansallisista kirjastoverkkopalveluista?**  
Valitse seuraavista enintään kolme sinulle tärkeintä vaihtoehtoa



# Asiakaskysely Kansallisista kirjastoverkkopalveluista 2008

## Arvottaminen, kaikki sektorit 1/2

6. Kuinka seuraavat väittämät kuvaavat Kansallisia kirjasto-verkkopalveluja?



## Asiakaskysely Kansallisista kirjastoverkkopalveluista 2008

### Arvottaminen, kaikki sektorit 2/2

6. Kuinka seuraavat väittämät kuvaavat Kansallisia kirjasto-verkkopalveluja?

