

Jarmo Saarti

Yhteistilastopäivä 1.12.2010

Ja miten se sitten toimii?

- kohti kirjaston vaikuttavuuden mittaamista



ITÄ-SUOMEN YLIOPISTO

Toiminnan seurannan peruskäsitteitä

- Taloudellisuus – tehdään mahdollisimman edullisesti
- Tehokkuus – tehdään enemmän kuin muut samoilla resursseilla
- Vaikuttavuus – saadaan aikaiseksi asetetut tavoitteet annetuilla resursseilla
- Laadukkuus – saadaan käytössä olevilla resursseilla asiakkaan kannalta optimaalinen lopputulos
- Kannattavuus – saadaan aikaiseksi sopivaksi katsotulla panoksella tavoitellut tulokset tai vaikutukset
- Tuloksellisuus – saadaan aikaiseksi tai ylitetään asetetut tulokset
- Tuottavuus – saadaan pääomalle/asetetuille panoksille tuottoa

Kuinka nämä yhdistetään vai ovatko ne keskenään ristiriitaisia?

Kuinka erityisesti tuottavuuden logiikka toimii julkisella puolella, jossa voittoa ei voi tuottaa vaan tarkoitus on tuottaa yhteiskunnan kannalta elintärkeitä palveluita?



Miten UEFissa on hyödynnetty tilastodataa vaikuttavuuden arvioinnissa?

- Tilojen ja palveluiden suunnittelu
- Tulosneuvottelut ja lobbaaminen
- Johtaminen ja henkilöstön kehittäminen

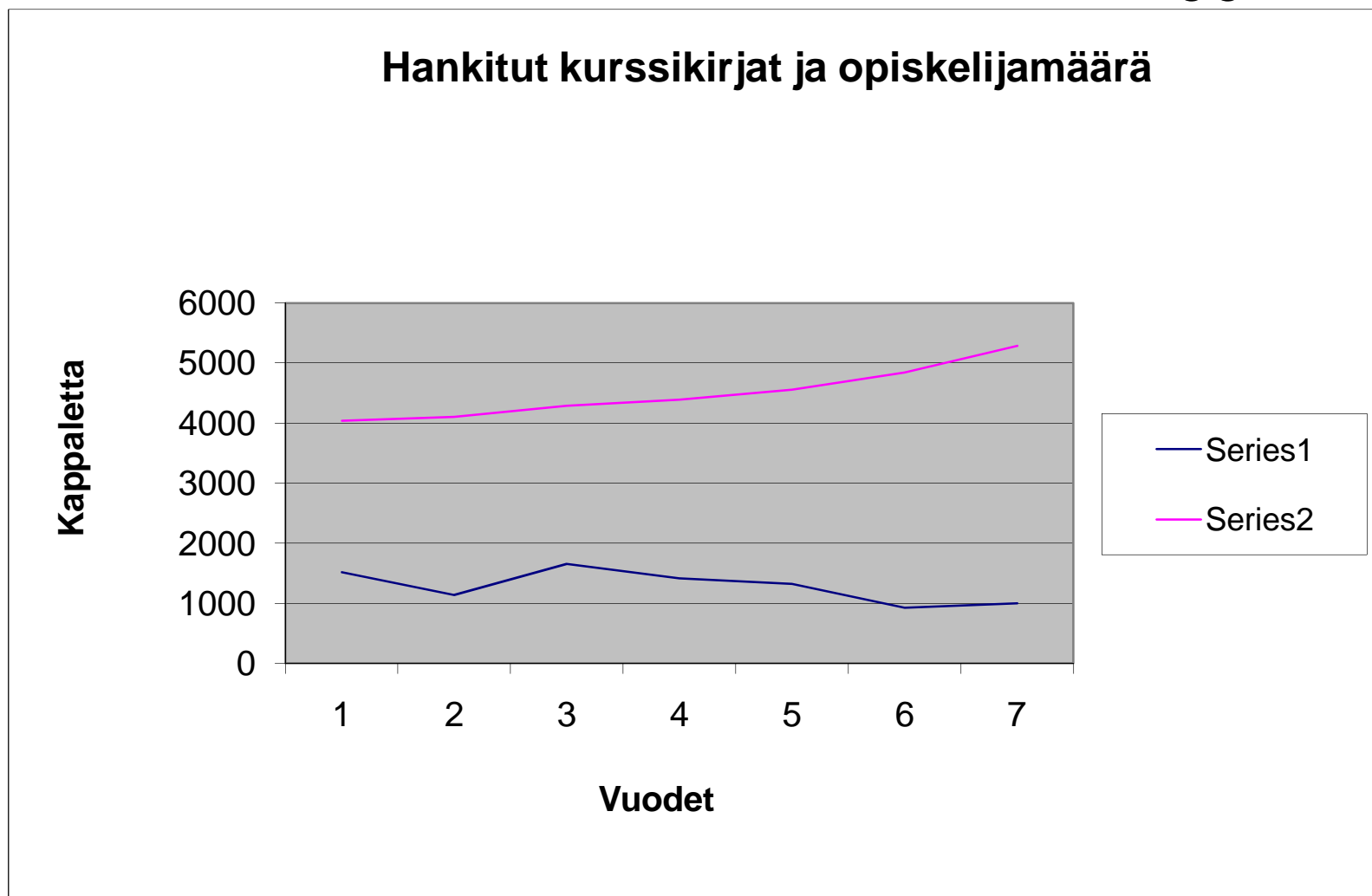
Tilat - Kuopion kampuskirjasto ja Varastokirjasto

	Vuosi 2006	2007	2008
Pinta-ala	4 041	3 788,9	2 792,2
Hyllymetrit	12 330,4	9 630,4	5 993,7
Avokokoelman hyllymetrit	6 468,4	6 468,4	3 151,7
Asiakkaiden lukupaikat	310	310	268
Ryhmätyötilat	54	54	78
Lainat	51 847	50 176	48 174
Katsotut digitaaliset dokumentit	4 271	7 882	16 160

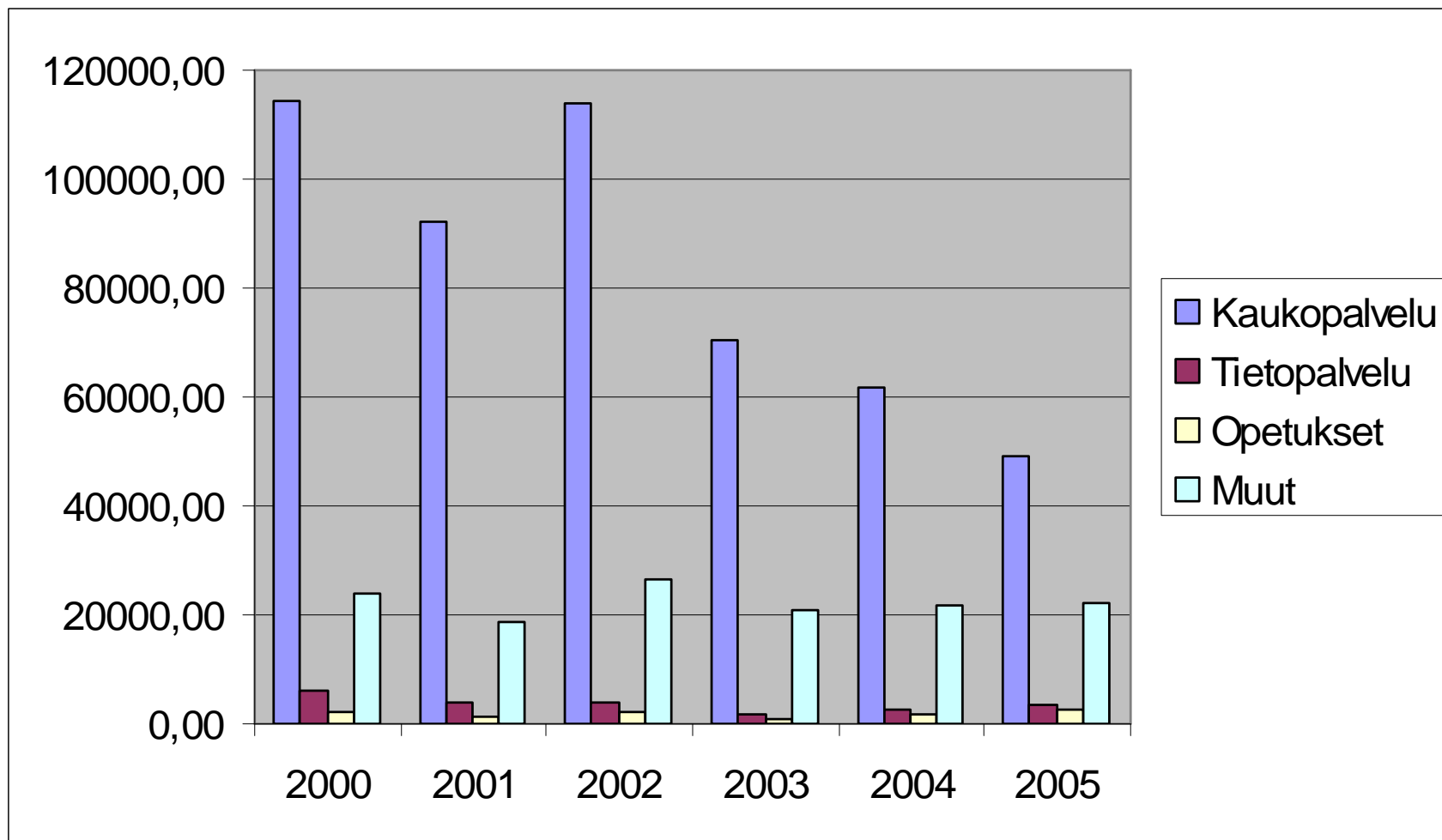
Lähde: KITT



Palveluiden kehittäminen - resurssianalyysi



Palveluiden kehittäminen - trendianalyysit



Lobbaaminen ja vertailu

	UEF	Oulu	Tampere	Turku
Kirjat/nimeke	552752	894358	389330	1342733
Henkilötyövuodet	83,9	107,2	81,5	100,9
E-lehtinimekkeet	27883	23113	24683	31052
Kirjastoaineistokulut (tuhatta euroa)	1744,4	1519,5	1441,2	2330,8
Kirjaston rahoitus yhteensä (tuhatta euroa)	7798,3	8836,3	7412,8	9044,8

Taulukko 1. Vertailuyliopistojen tunnusluvut vuodelta 2008 – Turku ja Turun KK sekä Joensuu ja Kuopio yhteenlaskettuna. Lähde: Tieteellisten kirjastojen tilastotietokanta <https://yhteistilasto.lib.helsinki.fi/>

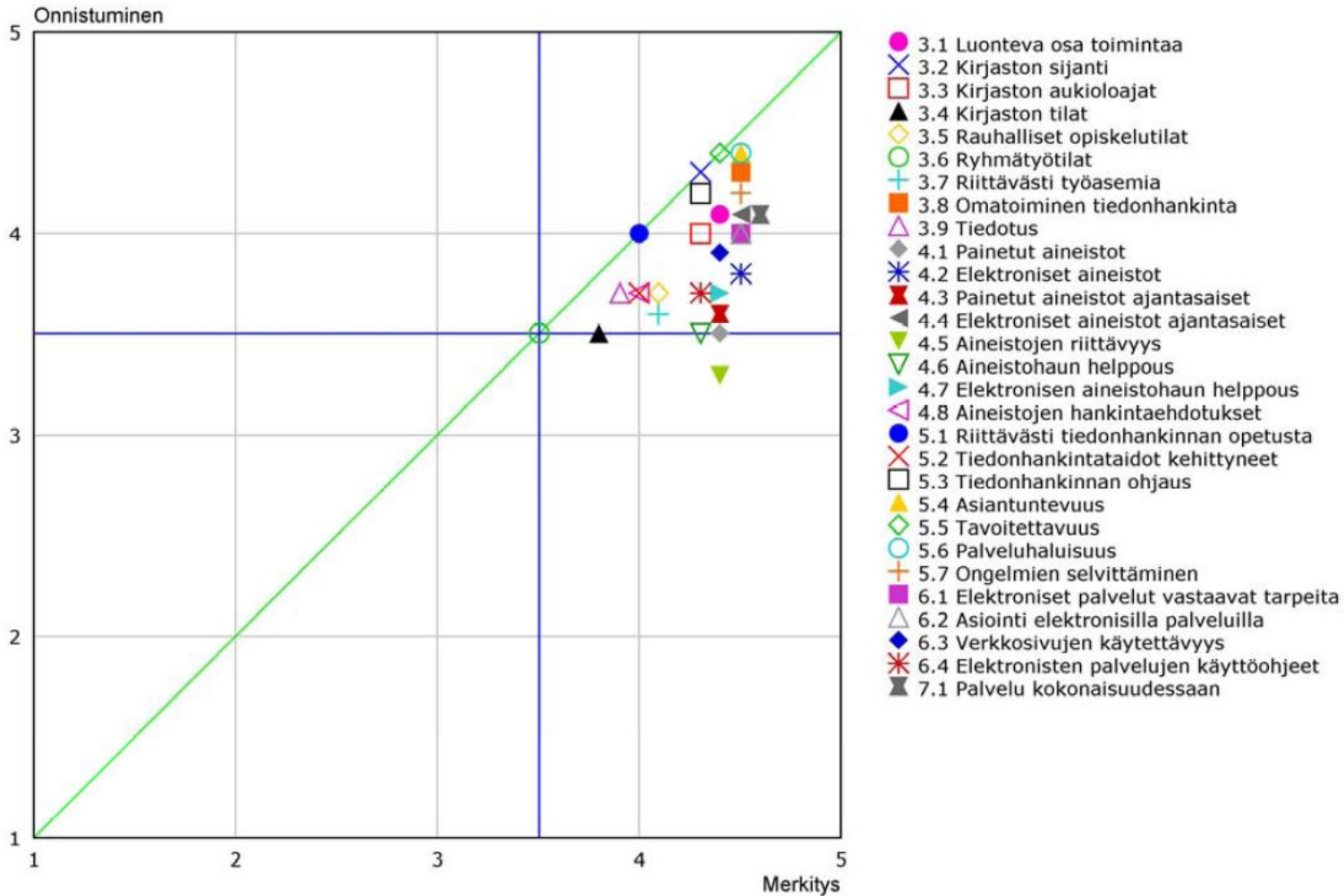
Johtamisjärjestelmän vaikutus toimintaan

Vuosi	Koulutuspäivät, yhteensä	Henkilöstön määrä
2002	30	39
2003	94	42
2004	109,5	40
2005	128	37
2006	224	34
2007	333,5	34
2008	227	34



Kansallisen kyselyn hyödyntäminen

NELIKENTTÄANALYYSI



*Kiitokset,
kysymykset nyt tai
jarmo.saarti@uef.fi*



ITÄ-SUOMEN
YLIOPISTO

www.uef.fi