

JYVÄSKYLÄN YLIOPISTO

## JYX-julkaisuarkisto – työtä ja kehitystyötä



Marja-Leena Harjuniemi, Irene Ylönen 6.10.2009

JYVÄSKYLÄN YLIOPISTO

## Mikä JYX?

- JYX on JY:n verkkopalvelu, johon tallennetaan oman yliopiston elektronista tuotantoa kokotekstinä
- Tarjoaa paikan, mihin yliopistoyhteisö voi julkaista = hallinnoitu palvelin
- Open Access -ajattelun tukeminen
- Näkyvyyden parantaminen : Google, OAIster
- Pysyvät osoitteet (URN)
- Aineiston pitkäaikaissäilytys (PAS)
- Digitoidun aineiston taltiointipaikka



## Esimerkki näkyvyydestä: yli 65 % käynneistä hakukoneiden kautta

### ■ Aikavälillä 5.4.2008–5.4.2009:

- 65,6 % kaikista käynneistä hakukoneiden kautta
- 26 % suora liikenne
- 8,4 % viittaavat sivustot

## Minkälaiselle materiaalille JYX on tarkoitettu?

### SISÄLTÖRYHMÄT NYT

- Historialliset kartat (4917)
- Julkaisusarjat (233)
- Kandidaatintutkielmat (279)
- Kirjat (14)
- Lehdet (1328)
- Nuottikokoelmat (5)
- Lisensiaatintyöt (260)
- Pro gradut (6391)
- Seminaarityöt (12)
- Vuosikertomukset (6)
- Väitöskirjat (617)

### TOIVOTTUA MATERIAALIA

- Tieteelliset artikkelit
- Opetusmateriaalit
- Sähköiset opinto-oppaat
- Konferenssijulkaisut

**ESCOM 2009**

7th Triennial Conference of European Society for  
the Cognitive Sciences of Music

**Musiikin kesäkonferenssi.  
Artikkelit jakelussa nyt JYXin  
kautta!**

## Käyttötilastoja

- Elokuu 2009 (JYXissä 14 174 tietuetta)
  - 89 922 latausta
  - paljon käytettyjä aineistoja: kartat ja kaikki opinnäytetyöt (kandidaatintutkielmat, gradut, liseniaatintyöt, väitöskirjat)
  - Ladatuin väitöskirja elokuussa 2009:  
Pyöriä, Outi, Reliable clinical assessment of stroke patients' postural control and development of physiotherapy in stroke rehabilitation. Studies in Sport, Physical Education and Health 125. Jyväskylä 2007. 588 latausta.

## Julkaiseminen tällä hetkellä

- Aineisto julkaistaan ns. ”putkeen”
- Tavoitteena käyttäjien mahdollisimman suuri aktivoiminen niin, että tekijä\*) tallentaa kuvailutiedot, joita kirjasto sitten käyttää hyväksi
- Kaksi reittiä:
  1. Tietojen syöttö → Heti näkyviin
  2. Tietojen syöttö → Tarkistusvaihe (kirjasto) → Näkyviin

\*) Tai laitoksen yhteyshenkilö

## Gradujen julkaiseminen tällä hetkellä

- Opinnäytteen tekijä (tai laitoksen amanuenssi) tekee työstä pdf:n ja tallentaa sen yliopiston palvelimelle
- Käytössä julkaisukanava kirjaston www-sivuilla
- Kun opiskelija on tallentanut gradunsa palvelimelle, kirjaston graduluetteloija luetteloii (Aleph, JYKDOK) opinnäytteen tarkistaen ja täydentäen metatiedot.
- Opinnäyte tallennetaan JYXiin.

## Gradujen julkaiseminen lähitulevaisuudessa



# 1. Täytä lomake

## Julkaisulomake

**Tekijä**  
Opiskelija, Olli

**Otsikko**  
Täytä muodossa Otsikko : alaotsikko

**Tiedekunta**  
Humanistinen tiedekunta

**Laitos**

**Oppiaine**  
Täytä tähän oppiaine

**Sivumäärä**  
Täytä tähän sivumäärä ilman liitteitä.

**Julkaisuvuosi**  
Täytä tähän julkaisun nimilehdelle merkitty julkaisuvuosi

**Tiivistelmä**

**Asiasanat**  
Erota sanat toisistaan pilkulla

**Tiedosto**

Kun opiskelija on kirjautunut sisään julkaisukanavaan yliopiston käyttäjä-tunnuksellaan, avautuu lomake, jolla opinnäytteen tiedot tallennetaan. Julkaisukanava löytyy kirjaston nettisivuilta.

# 2. Siirry eteenpäin

**Sivumäärä**  
Täytä tähän sivumäärä ilman liitteitä.  
169

**Julkaisuvuosi**  
Täytä tähän julkaisun nimilehdelle merkitty julkaisuvuosi  
2009

**Tiivistelmä**  
Tämä gradu kertoo tästä ja tuosta...

**Asiasanat**  
Erota sanat toisistaan pilkulla  
historia, 1800-luku

**Tiedosto**   
eteenpäin

Kun kaikki tarvittavat tiedot on täytetty ja pdf-tiedosto haettu, siirrytään lomakkeella eteenpäin.



## 5. Julkaisemisen vahvistus

JYVÄSKYLÄN YLIOPISTO  
University of Jyväskylä

Olli Opiskelija Lc

Search Site

only in cur

Home Campus Map Introduction Contact Information Feedback Users News Events Pro Gradu-lomake

Home → Site → Pro Gradu-lomake → Confirmation page

Navigation

Opinnäytteesi luetteloidaan ja siirretään oppiainetta vastaavaan kokoelmaan.

Confirmation page

Julkaisun URN: urn

Send this Print this

Järjestelmä vahvistaa julkaisu-toimenpiteen ja antaa työlle pysyvän osoitteen, urn-tunnuksen. Opiskelijan osalta työ on tehty. Järjestelmä siirtää opinnäytteen (metatiedot ja liitetiedosto) julkaisuarkistoon odottamaan jatkotoimenpiteitä. Opinnäyte ei ole vielä julkisesti saatavilla.

## 6. Tapahtuu kirjastossa...

JYX  
Jyväskylän yliopiston julkaisuarkisto  
Jyväskylä University Digital Archive

help | feedback | about | recent | submissions |

Go

**Jyväskylä University Digital Archive**  
JYX contains digital materials of the University of Jyväskylä.  
Search the resources by browsing or by using keyword search.

Historialliset kartat (4048)  
Julkaisusarjat (159)  
Kandidaatintutkielmat (97)  
Kirjat (20)  
Lehdet (892)  
Nuottikokoelmat (5)  
Pro gradu -tutkielmat ja lissensiaatintyöt (6409)  
Vuosisikertomukset (6)  
Väitöskirjat (525)

top of page

JYX

Kirjaston graduuetteloija kirjautuu omilla tunnuksillaan julkaisuarkistoon JYXiin.



JYX  
Jyväskylän yliopiston julkaisuarkisto Jyväskylä University Digital Archive

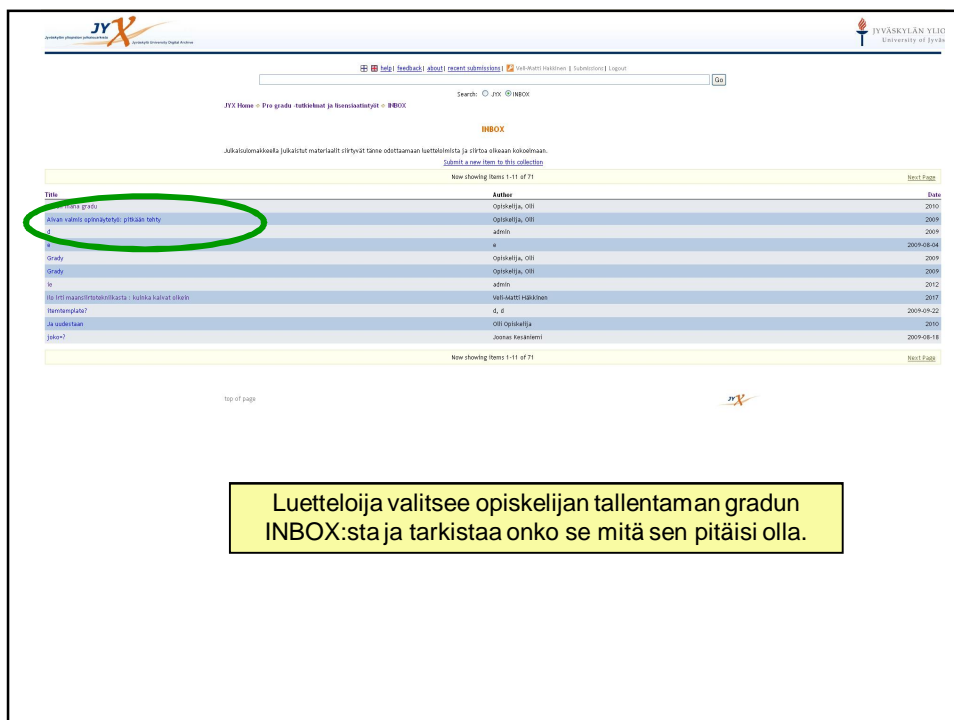
helo | feedback | about | recent submissions | Irene Ylonen | Submissions | Logout

Go

**Jyväskylä University Digital Archive**  
JYX contains digital materials of the University of Jyväskylä.  
Search the resources by browsing or by using keyword search.

- Historialliset kartat (4048)
- Julkaisusarjat (159)
- Kandidaatintutkielmat (97)
- Kirjat (20)
- Lehdet (892)
- Luottikokeelmat (5)
- Pro gradu -tutkielmat ja lisensiaattityöt (6409)**
- Tuokioskertomukset (6)
- Väitöskirjat (525)

Sisään kirjautuneena luetteloija voi tarkistaa tallennettujen opinnäytteiden tiedot ja luetteloita gradut.



JYX Home » Pro gradu -tutkielmat ja lisensiaattityöt » INBOX

Search: JYX INBOX

**INBOX**

Julkaisumateriaalia julkaisut materiaalit liittyvät osittain odottamaan luetteloimista ja siirtoa arkistoon kokonaisuudessaan.  
[Näytä a new item in this collection](#)

Title	Author	Date
Jätkä väitösopintatyö: pitään tehty	Opiskelija, Olli	2009
d	Opiskelija, Olli	2009
d	adm:n	2009
d	*	2009-08-04
Gradu	Opiskelija, Olli	2009
Gradu	Opiskelija, Olli	2009
h	adm:n	2012
Ilä ITI maanmittauslaitoksesta: kaikki kalvat oltiin	Väitöskirjat Hakkioinen	2007
Itensamploa?	d, d	2009-08-22
Ju upseerit	Olli Opiskelija	2010
Juha?	Jouhe Keskitalo	2009-08-18

Now showing items 1-11 of 71

top of page

Luetteloija valitsee opiskelijan tallentaman gradun INBOX:sta ja tarkistaa onko se mitä sen pitäisi olla.

**JYX**  
Jyväskylän yliopiston julkaisuarkisto  
Jyväskylä University Digital Archive

**JYVÄSKYLÄN Y**  
University of Jy

### Move item

Source collection: INBOX

Select one of the collections in the current community:  
or give collection's handle:

[Back to Item](#)

top of page

- Biologian opettajankoulutus
- Biomekaniikka
- Bioteknikka
- Digitaalinen kulttuuri
- Ekologia ja ympäristöhoito. Ympäristötieteet
- Englannin kieli
- Ertispedagogiikka
- Etnologia ja kulttuuriantropologia
- Filosofia
- Fysiikan laitos
- Fysioterapia
- Gerontologia ja kansanterveys
- Hoitotiede
- Hungerologia
- Hydrobiologia ja limnologia. Kalabiologia ja kalatalous
- Jalittaminen
- Journalistiikka
- Kansainvälinen kehitystyö
- Kansantaloustiede

**JYX**

Luetteloija siirtää opinnäytteen oikeaan kokoelmaan, jolloin siitä tulee julkinen.

JYX Home [Pro gradu -tutkielmat ja lisensiaattityöt](#) [testilomake](#) [View Item](#)

### Aivan valmis opinnäytetyö: pitkään tehty

Files	Size	Format	View
<a href="#">urn.pdf</a>	2.822Kb	application/pdf	<a href="#">View/Open</a>

Refer to the item with a permanent address <http://urn.fi/urn>

Title: Aivan valmis opinnäytetyö: pitkään tehty  
 Author: Opiskelija, Olli  
 Date: 2009  
 Subjects: [historia 1800-luku](#)  
[testilomake](#)

This item appears in the following Collection(s)

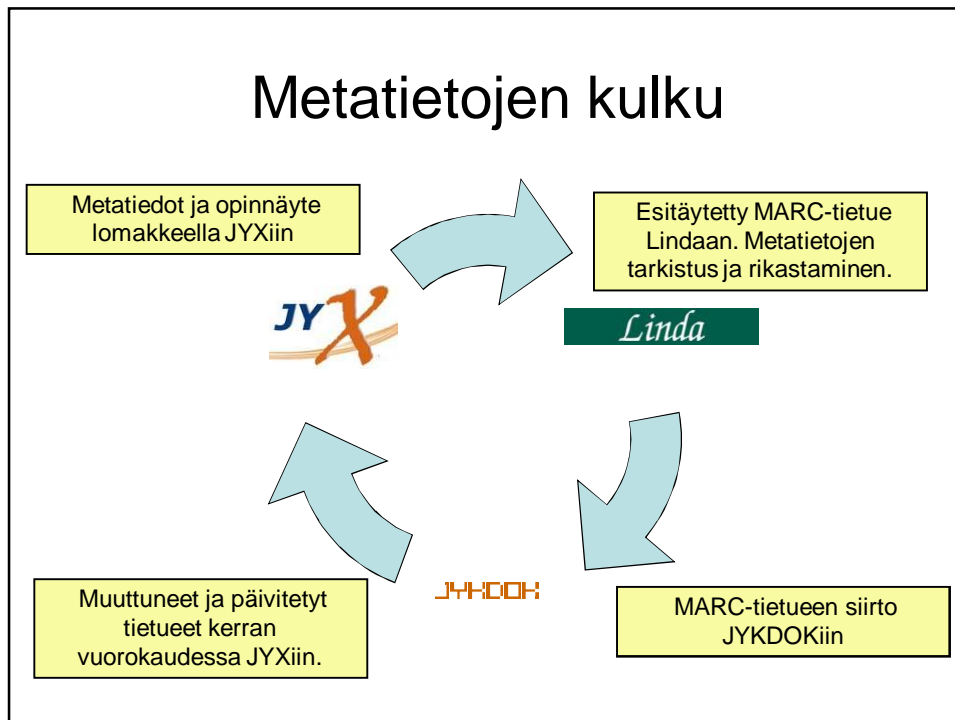
[Show full item record](#)  
[View item's contracts](#)  
[Move to another collection](#)

[MARCXML](#)  
[MARC](#)

**JYX**

UUTTA! Luetteloija tallentaa JYXistä MARC-datan, joka ajetaan Alephiin. Sieltä tiedueet siirtyvät JYKDOKiin.

## Metatietojen kulku



JYVÄSKYLÄN YLIOPISTO

### Lisätietoja:

- Julkaisukoordinaattori Pekka Olsbo, Jyväskylän yliopiston kirjasto, [pekka.olsbo@ju.fi](mailto:pekka.olsbo@ju.fi)
- Sovellussuunnittelija Veli-Matti Häkkinen, Jyväskylän yliopiston kirjasto, [veli-matti.hakkinen@ju.fi](mailto:veli-matti.hakkinen@ju.fi)
- Sovellussuunnittelija Joonas Kesäniemi, Jyväskylän yliopiston Tietohallintokeskus, [joonas.h.v.kesaniemi@ju.fi](mailto:joonas.h.v.kesaniemi@ju.fi)